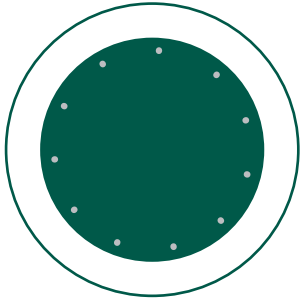


## Trampolin caramba RLG



Trampoline - der Renner auf jedem Spielplatz!

Name	caramba RLG
Art.-Nr.	2018G
Platzbedarf	Ø 6,50 m
Außenmaß	Ø 2,50 m
Sprungfläche	Ø 1,90 m
Sprungmatte	Gummimatte geschlossen (mit Entwässerungsbohrungen)
Reinigung	durch Aushängen der Sprungmatte mittels Spezialwerkzeug (liegt der Lieferung bei)
Randplatten	1 Reihe inklusive, werkseitig verklebt
Eingrabrahmen GFK (4-teilig) inkl.	für jeden angrenzenden Bodenbelag
Ausführung	geprüft und zertifiziert gem. DIN EN 1176-1:2017-12 Sprunggeräte
Lieferung	Rahmen zerlegt inkl. Befestigungsmaterial (Schrauben), Sprungmatte, Fallschutzplatten inkl. Spezialkleber
Gewicht	350 kg

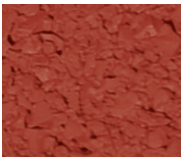


Es gelten die AGB der Tri-Poli GmbH, einsehbar unter [www.tri-poli.de](http://www.tri-poli.de), technische Änderungen vorbehalten.

## Farben

### SBR-RANDPLATTEN

Standard:



rotbraun  
1

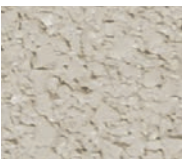
Gegen Aufpreis:



schwarz  
3

### EPDM-RANDPLATTEN

Gegen Aufpreis:



weiß  
RAL 9010



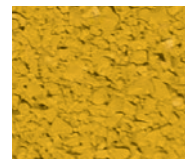
eierschalen  
RAL 1015



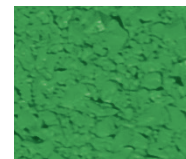
beige  
RAL 1014



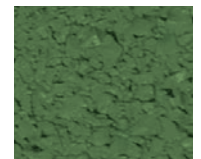
gelb  
RAL 1002



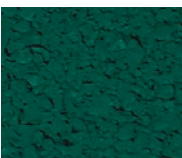
gelb\*\*  
RAL 1012



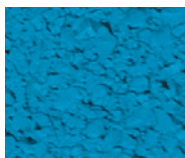
leuchtgrün  
RAL 6017



grün  
RAL 6021



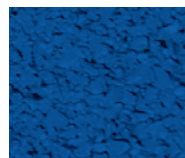
dunkelgrün  
RAL 6005



blau\*\*  
RAL 5012



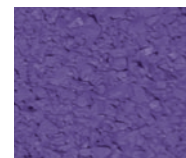
blau  
RAL 5015



dunkelblau  
RAL 5010



pink  
RAL 4003



lila  
RAL 4005



orange\*\*  
RAL 2008



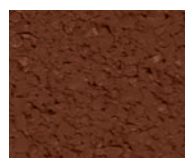
rot\*\*  
RAL 3017



rot  
RAL 3016



beigebraun  
RAL 8024



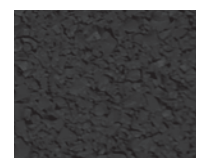
braun  
RAL 8025



grau  
RAL 7038



mittelgrau  
RAL 7037

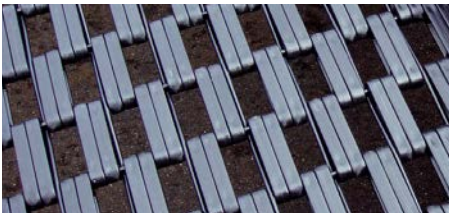


dunkelgrau  
RAL 7011

\*\*Signalfarbe

Die Farbton- und RAL-Angaben sind unverbindliche Annäherungswerte.  
Abweichungen der farblichen Wiedergabe in den Abbildungen sind drucktechnisch bedingt.

## SPRUNGMATTEN



### Gliedermatte aus Kunststofflamellen

- Lamellen auf Stahlseil. Lamellen und Stahlseil lassen sich einzeln austauschen.
- Farbe schwarz, gegen Aufpreis auch erhältlich in:



rot 4



elfenbein 14

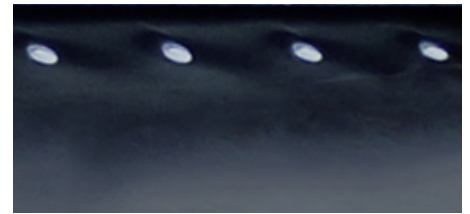


neongrün 11



### Gliedermatte aus Gummilamellen

- rutschsicher
- aus Recyclinggummi
- Lamellen auf Stahlseil. Lamellen und Stahlseil lassen sich einzeln austauschen.



### Gummimatte geschlossen

- mit Entwässerungsbohrungen

