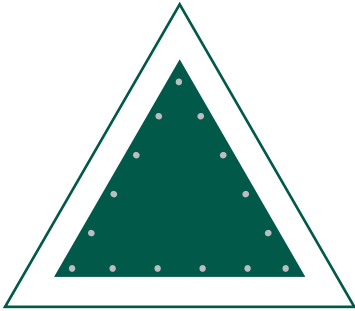


Trampolin caramba dreieckig



Trampoline - der Renner auf jedem Spielplatz!

| | |
|---|---|
| Name | caramba dreieckig |
| Art.-Nr. | 2016G |
| Platzbedarf | 7,00 x 7,00 m |
| Außenmaß | 3,00 x 3,00 x 3,00 m |
| Sprungfläche | 2,13 x 2,13 x 2,13 m |
| Sprungmatte | Gummimatte geschlossen (mit Entwässerungsbohrungen) |
| Reinigung | durch Aufklappen bei Rasen/Schüttgut |
| Randplatten | 1 Reihe inklusive, werkseitig verklebt |
| Eingrabrahmen Stahl (3-teilig) inkl. | für den Einbau ohne Betonfundamente in jeden angrenzenden Belag |
| Ausführung | geprüft und zertifiziert gem. DIN EN 1176-1:2017-12 Sprunggeräte |
| Lieferung | Rahmen zerlegt inkl. Befestigungsmaterial (Schrauben), Sprungmatte, Fallschutzplatten inkl. Spezialkleber |
| Gewicht | 400 kg |

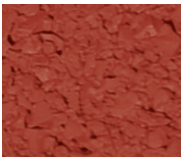


Es gelten die AGB der Tri-Poli GmbH, einsehbar unter www.tri-poli.de, technische Änderungen vorbehalten.

Farben

SBR-RANDPLATTEN

Standard:



rotbraun
1

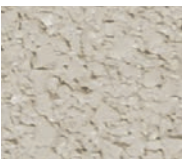
Gegen Aufpreis:



schwarz
3

EPDM-RANDPLATTEN

Gegen Aufpreis:



weiß
RAL 9010



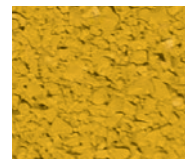
eierschalen
RAL 1015



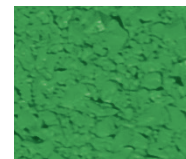
beige
RAL 1014



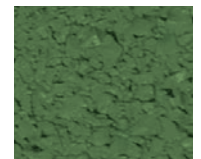
gelb
RAL 1002



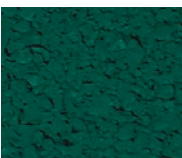
gelb**
RAL 1012



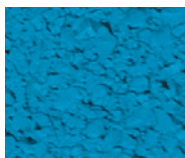
leuchtgrün
RAL 6017



grün
RAL 6021



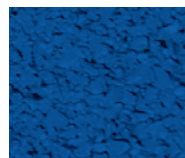
dunkelgrün
RAL 6005



blau**
RAL 5012



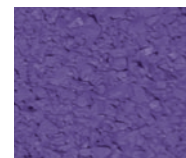
blau
RAL 5015



dunkelblau
RAL 5010



pink
RAL 4003



lila
RAL 4005



orange**
RAL 2008



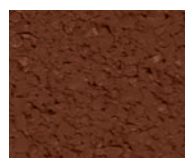
rot**
RAL 3017



rot
RAL 3016



beigebraun
RAL 8024



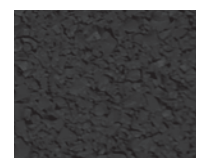
braun
RAL 8025



grau
RAL 7038



mittelgrau
RAL 7037



dunkelgrau
RAL 7011

**Signalfarbe

Die Farbton- und RAL-Angaben sind unverbindliche Annäherungswerte.
Abweichungen der farblichen Wiedergabe in den Abbildungen sind drucktechnisch bedingt.

SPRUNGMATTEN



Gliedermatte aus Kunststofflamellen

- Lamellen auf Stahlseil. Lamellen und Stahlseil lassen sich einzeln austauschen.
- Farbe schwarz, gegen Aufpreis auch erhältlich in:



rot 4



elfenbein 14



neongrün 11



Gliedermatte aus Gummilamellen

- rutschsicher
- aus Recyclinggummi
- Lamellen auf Stahlseil. Lamellen und Stahlseil lassen sich einzeln austauschen.



Gummimatte geschlossen

- mit Entwässerungsbohrungen

