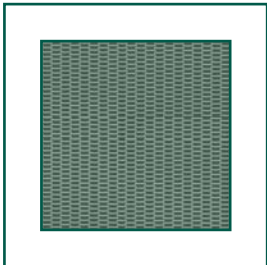


Trampolin caramba M+



Trampoline - der Renner auf jedem Spielplatz!

Name	caramba M+
Art.-Nr.	2014
Platzbedarf	6,25 x 6,25 m
Außenmaß	2,25 x 2,25 m
Sprungfläche	1,60 x 1,60 m
Sprungmatte	Kunststofflamellen (alt. Gummilamellen) Gummilamellen auf Stahlseil. Lamellen und Stahlseil lassen sich einzeln austauschen.
Reinigung	durch Aushängen der Sprungmatte mittels Spezialwerkzeug (liegt der Lieferung bei)
Randplatten	1 Reihe inklusive, werkseitig verklebt
Eingrabrahmen Stahl inklusive	für jeden angrenzenden Bodenbelag
Ausführung	geprüft und zertifiziert gem. DIN EN 1176-1:2017-12 Sprunggeräte
Lieferung	Rahmen zerlegt inkl. Befestigungsmaterial (Schrauben), Sprungmatte, Fallschutzplatten inkl. Spezialkleber
Gewicht	350 kg



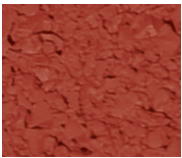
Es gelten die AGB der Tri-Poli GmbH, einsehbar unter www.tri-poli.de, technische Änderungen vorbehalten.

Farben

SBR-RANDPLATTEN

Standard:

Gegen Aufpreis:



rotbraun
1



schwarz
3

EPDM-RANDPLATTEN

Gegen Aufpreis:



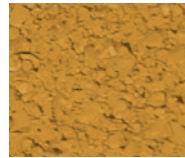
weiß
RAL 9010



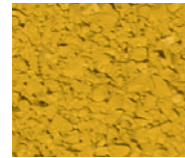
eierschalen
RAL 1015



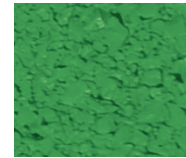
beige
RAL 1014



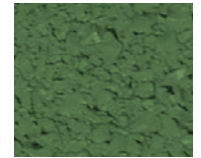
gelb
RAL 1002



gelb**
RAL 1012



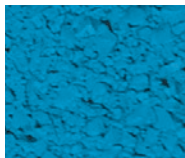
leuchtgrün
RAL 6017



grün
RAL 6021



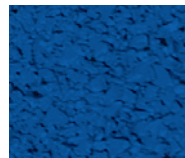
dunkelgrün
RAL 6005



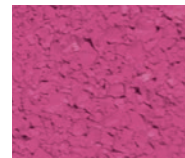
blau**
RAL 5012



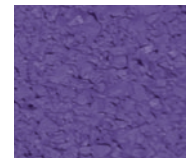
blau
RAL 5015



dunkelblau
RAL 5010



pink
RAL 4003



lila
RAL 4005



orange**
RAL 2008



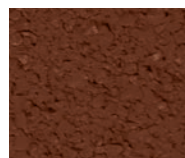
rot**
RAL 3017



rot
RAL 3016



beigebraun
RAL 8024



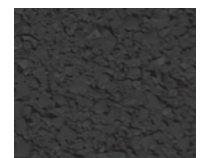
braun
RAL 8025



grau
RAL 7038



mittelgrau
RAL 7037



dunkelgrau
RAL 7011

**Signalfarbe

Die Farbton- und RAL-Angaben sind unverbindliche Annäherungswerte.
Abweichungen der farblichen Wiedergabe in den Abbildungen sind drucktechnisch bedingt.

SPRUNGMATTEN



Gliedermatte aus Kunststofflamellen

- Lamellen auf Stahlseil. Lamellen und Stahlseil lassen sich einzeln austauschen.
- Farbe schwarz, gegen Aufpreis auch erhältlich in:



rot 4



elfenbein 14

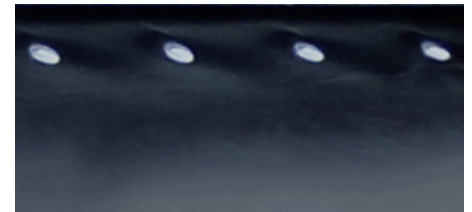


neongrün 11



Gliedermatte aus Gummilamellen

- rutschsicher
- aus Recyclinggummi
- Lamellen auf Stahlseil. Lamellen und Stahlseil lassen sich einzeln austauschen.



Gummimatte geschlossen

- mit Entwässerungsbohrungen

