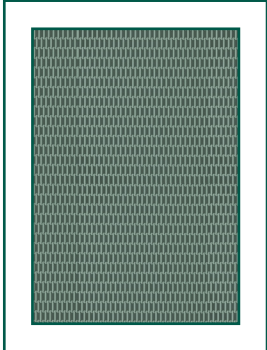


## Trampolin caramba L



Trampoline - der Renner auf jedem Spielplatz!

Name	caramba L
Art.-Nr.	2005
Platzbedarf	7,00 x 6,25 m
Außenmaß	3,00 x 2,25 m
Sprungfläche	2,50 x 1,75 m
Sprungmatte	Gummilamellen auf Stahlseil. Lamellen und Stahlseil lassen sich einzeln austauschen.
Reinigung	durch Aufklappen bei Rasen/Schüttgut
Randplatten	1 Reihe inklusive, werkseitig verklebt
Eingrabrahmen optional	Art.-Nr. 2007 (für Rasen und Schüttgut) Art.-Nr. 2009 (für synthetischen Fallschutz)
Rollstuhlrampe	optional 
Ausführung	geprüft und zertifiziert gem. DIN EN 1176-1:2017-12 Sprunggeräte
Lieferung mit bauseitiger Abladung	komplett vormontiert, Rahmen zerlegt; Abladung nicht mittels Hebebühne möglich! Bauseitiger Stapler mit Gabellänge mind. 2,30 m benötigt!
Gewicht	345 kg



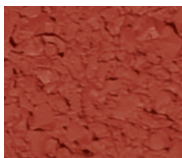
Es gelten die AGB der Tri-Poli GmbH, einsehbar unter [www.tri-poli.de](http://www.tri-poli.de), technische Änderungen vorbehalten.

## Farben

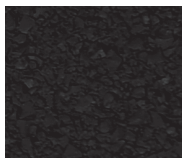
### SBR-RANDPLATTEN

Standard:

Gegen Aufpreis:



rotbraun  
1



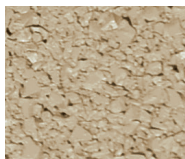
schwarz  
3

### EPDM-RANDPLATTEN

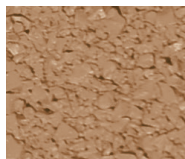
Gegen Aufpreis:



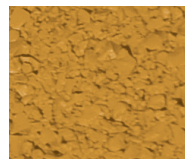
weiß  
RAL 9010



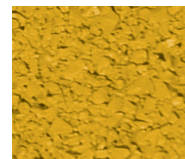
eierschalen  
RAL 1015



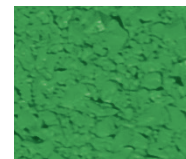
beige  
RAL 1014



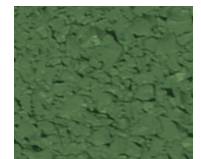
gelb  
RAL 1002



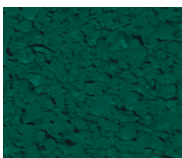
gelb\*\*  
RAL 1012



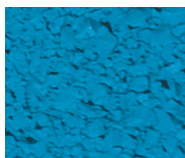
leuchtgrün  
RAL 6017



grün  
RAL 6021



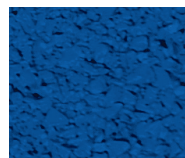
dunkelgrün  
RAL 6005



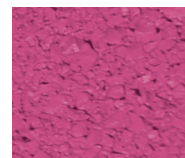
blau\*\*  
RAL 5012



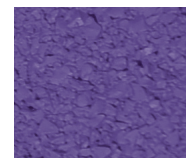
blau  
RAL 5015



dunkelblau  
RAL 5010



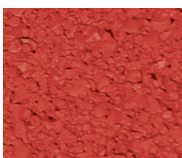
pink  
RAL 4003



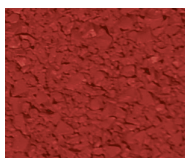
lila  
RAL 4005



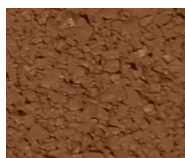
orange\*\*  
RAL 2008



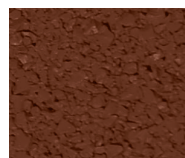
rot\*\*  
RAL 3017



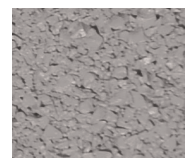
rot  
RAL 3016



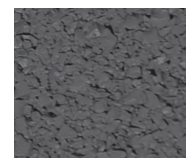
beigebraun  
RAL 8024



braun  
RAL 8025



grau  
RAL 7038



mittelgrau  
RAL 7037

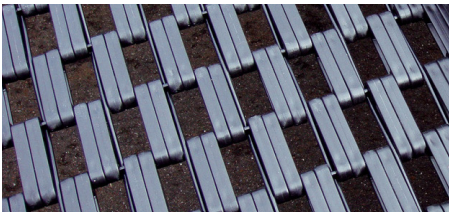


dunkelgrau  
RAL 7011

\*\*Signalfarbe

Die Farbton- und RAL-Angaben sind unverbindliche Annäherungswerte.  
Abweichungen der farblichen Wiedergabe in den Abbildungen sind drucktechnisch bedingt.

## SPRUNGMATTEN



### Gliedermatte aus Kunststofflamellen

- Lamellen auf Stahlseil. Lamellen und Stahlseil lassen sich einzeln austauschen.
- Farbe schwarz, gegen Aufpreis auch erhältlich in:



rot 4



elfenbein 14



neongrün 11



### Gliedermatte aus Gummilamellen

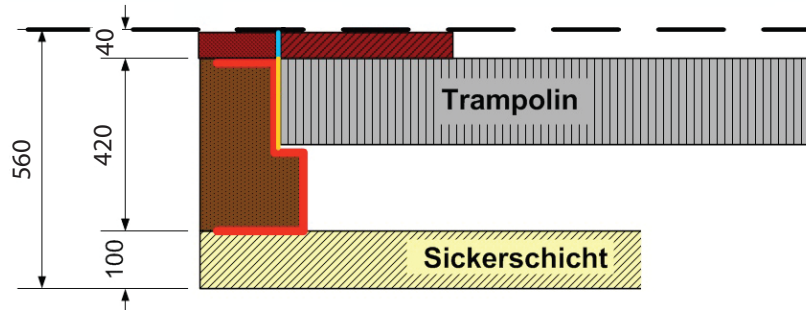
- rutschsicher
- aus Recyclinggummi
- Lamellen auf Stahlseil. Lamellen und Stahlseil lassen sich einzeln austauschen.



### Gummimatte geschlossen

- mit Entwässerungsbohrungen





## INFOBOX MONTAGE

Dieses Trampolin kann optional mit Eingrabrahmen (je nach Bodenbelag) zur einfachen Montage ohne Betonfundamente geliefert werden! Die Montage erfolgt durch Einlassen in eine bauseits erstellte Grube. Da es sich hierbei um reine GaLaBau-Arbeiten handelt, können wir Ihnen leider zu unseren Trampolinen keine werkseitige Montage anbieten!

Die Lieferung des Trampolins erfolgt komplett vormontiert (Maße und Gewicht siehe Seite 1), die Randplatten sind werkseitig bereits auf dem Rahmen aufgeklebt.

1. Grube ausheben
2. Sickerschicht 10 cm anlegen
3. Sprunggerät nun so anheben und mittig in der Grube platzieren (hier können auch Seile oder Gurte verwendet werden, um z.B. das Sprunggerät mittels Stapler oder Radlader zu platzieren)
5. Spalt zwischen Grube und Sprunggerät mit Teilen des Aushubs verfüllen und verdichten

Bitte beachten Sie, dass dies nur Montagehinweise in kurzer Form sind. Eine ausführliche Montage- und Wartungsanleitung ist bitte im Auftragsfall bei uns anzufordern!

Es gelten die AGB der Tri-Poli GmbH, einsehbar unter [www.tri-poli.de](http://www.tri-poli.de), technische Änderungen vorbehalten.