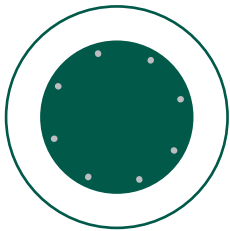


Trampolin caramba RG



Trampoline - der Renner auf jedem Spielplatz!

Name	caramba RG
Art.-Nr.	2000G
Platzbedarf	Ø 4,90 m
Außenmaß	Ø 1,90 m
Sprungfläche	Ø 1,30 m
Sprungmatte	Gummimatte geschlossen (mit Entwässerungsbohrungen)
Reinigung	durch Aushängen der Sprungmatte mittels Spezialwerkzeug (liegt der Lieferung bei)
Randplatten	1 Reihe inklusive, werkseitig verklebt
Eingrabrahmen GFK (4-teilig) inkl.	für den Einbau ohne Betonfundamente in jeden angrenzenden Belag
Ausführung	geprüft und zertifiziert gem. DIN EN 1176-1:2017-12 Sprunggeräte
Lieferung	komplett vormontiert, Rahmen zerlegt
Gewicht	172 kg

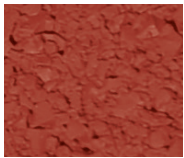


Es gelten die AGB der Tri-Poli GmbH, einsehbar unter www.tri-poli.de, technische Änderungen vorbehalten.

Farben

SBR-RANDPLATTEN

Standard:



rotbraun
1

Gegen Aufpreis:



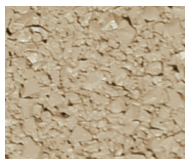
schwarz
3

EPDM-RANDPLATTEN

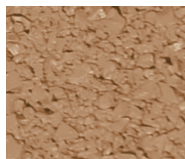
Gegen Aufpreis:



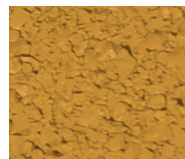
weiß
RAL 9010



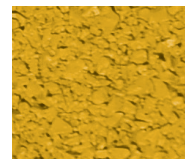
eierschalen
RAL 1015



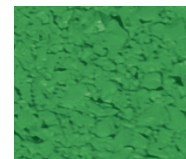
beige
RAL 1014



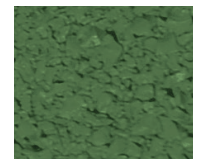
gelb
RAL 1002



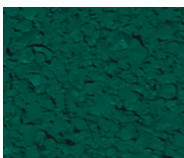
gelb**
RAL 1012



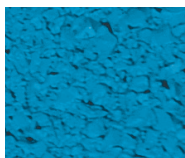
leuchtgrün
RAL 6017



grün
RAL 6021



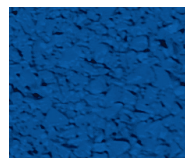
dunkelgrün
RAL 6005



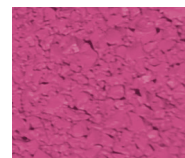
blau**
RAL 5012



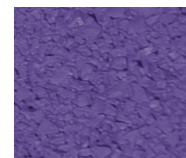
blau
RAL 5015



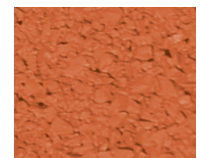
dunkelblau
RAL 5010



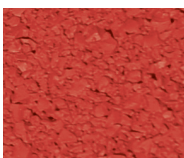
pink
RAL 4003



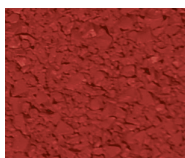
lila
RAL 4005



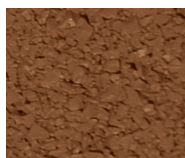
orange**
RAL 2008



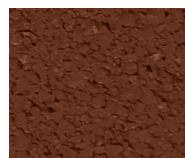
rot**
RAL 3017



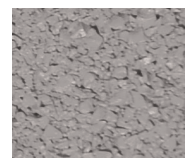
rot
RAL 3016



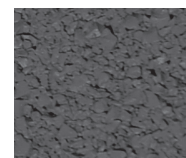
beigebraun
RAL 8024



braun
RAL 8025



grau
RAL 7038



mittelgrau
RAL 7037

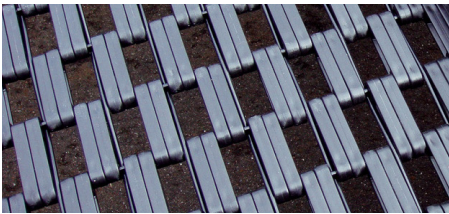


dunkelgrau
RAL 7011

**Signalfarbe

Die Farbton- und RAL-Angaben sind unverbindliche Annäherungswerte.
Abweichungen der farblichen Wiedergabe in den Abbildungen sind drucktechnisch bedingt.

SPRUNGMATTEN



Gliedermatte aus Kunststofflamellen

- Lamellen auf Stahlseil. Lamellen und Stahlseil lassen sich einzeln austauschen.
- Farbe schwarz, gegen Aufpreis auch erhältlich in:



rot 4



elfenbein 14

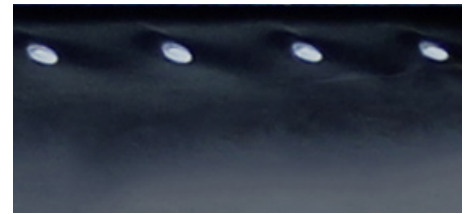


neongrün 11



Gliedermatte aus Gummilamellen

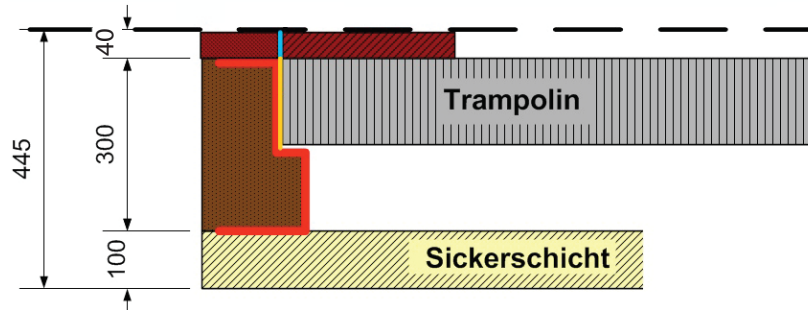
- rutschsicher
- aus Recyclinggummi
- Lamellen auf Stahlseil. Lamellen und Stahlseil lassen sich einzeln austauschen.



Gummimatte geschlossen

- mit Entwässerungsbohrungen





INFOBOX MONTAGE

Dieses Trampolin wird mit Eingrabrahmen für jeden angrenzenden Bodenbelag zur einfachen Montage ohne Betonfundamente geliefert! Die Montage erfolgt durch Einlassen in eine bauseits erstellte Grube. Da es sich hierbei um reine GaLaBau-Arbeiten handelt, können wir Ihnen leider zu unseren Trampolinen keine werkseitige Montage anbieten!

Die Lieferung des Trampolins erfolgt komplett vormontiert (Maße und Gewicht siehe Seite 1), die Randplatten sind werkseitig bereits auf dem Rahmen aufgeklebt.

1. Grube ausheben
2. Sickerschicht 10 cm anlegen
3. Sprunggerät nun so anheben und mittig in der Grube platzieren (hier können auch Seile oder Gurte verwendet werden, um z.B. das Sprunggerät mittels Stapler oder Radlader zu platzieren)
5. Spalt zwischen Grube und Sprunggerät mit Teilen des Aushubs verfüllen und verdichten

Bitte beachten Sie, dass dies nur Montagehinweise in kurzer Form sind. Eine ausführliche Montage- und Wartungsanleitung ist bitte im Auftragsfall bei uns anzufordern!

Es gelten die AGB der Tri-Poli GmbH, einsehbar unter www.tri-poli.de, technische Änderungen vorbehalten.