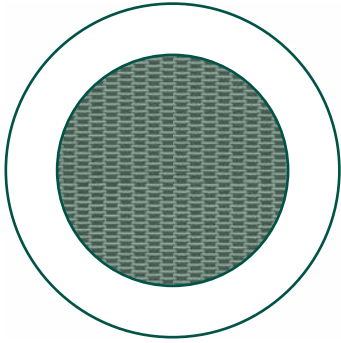


Trampolin caramba R



Trampoline - der Renner auf jedem Spielplatz!

Name	caramba R
Art.-Nr.	2000
Platzbedarf ⁸	Ø 4,90 m □□
Außenmaß	Ø 1,90 m
Sprungfläche	Ø 1,30 m
Sprungmatte	Gummilamellen ⁷
Reinigung	durch Aushängen ² der Sprungmatte
Eingrabrahmen inklusive	GFK 4-teilig (inklusive) für jeden angrenzenden Bodenbelag
Rollstuhlrampe	--
Lieferung	komplett vormontiert
Gewicht	188 kg

HÜPFEN MACHT SPASS

Die Sprungmatte ist für die mittlere Sprunghöhe konzipiert. Das Trampolin (gemäß DIN EN 1176-1:2017-12 Sprunggeräte) ist für den Einsatz auf dem öffentlichen Spielplatz, in der Kita, im Kindergarten und auf dem Schulhof zugelassen.

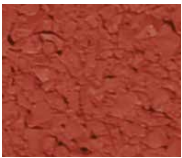


Farben

SBR-RANDPLATTEN

Standard:

Gegen Aufpreis:



rotbraun
1



schwarz
3

EPDM-RANDPLATTEN

Gegen Aufpreis:



weiß
RAL 9010



eierschalen
RAL 1015



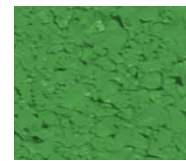
beige
RAL 1014



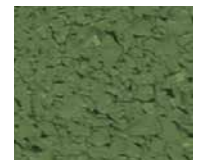
gelb
RAL 1002



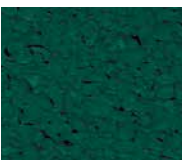
gelb**
RAL 1012



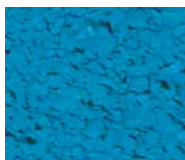
leuchtgrün
RAL 6017



grün
RAL 6021



dunkelgrün
RAL 6005



blau**
RAL 5012



blau
RAL 5015



dunkelblau
RAL 5010



pink
RAL 4003



lila
RAL 4005



orange**
RAL 2008



rot**
RAL 3017



rot
RAL 3016



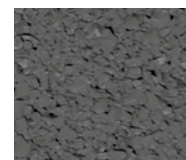
beigebraun
RAL 8024



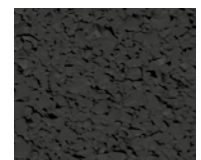
braun
RAL 8025



grau
RAL 7038



mittelgrau
RAL 7037

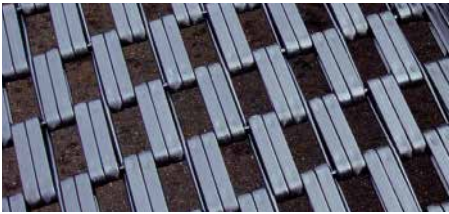


dunkelgrau
RAL 7011

**Signalfarbe

Die Farbton- und RAL-Angaben sind unverbindliche Annäherungswerte.
Abweichungen der farblichen Wiedergabe in den Abbildungen sind drucktechnisch bedingt.

SPRUNGMATTEN



Gliedermatte
aus Kunststofflamellen⁷

- Farbe schwarz



schwarz 9

- gegen Aufpreis auch erhältlich in



rot 4



elfenbein 14



neongrün 11



Gliedermatte
aus Gummilamellen⁷

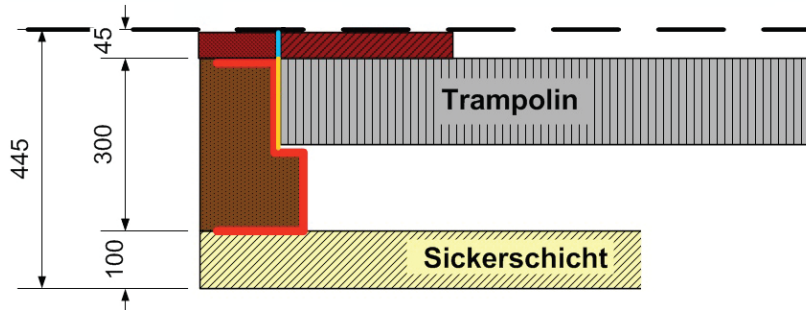
- rutschsicher
- aus Recyclinggummi



Gummimatte geschlossen

- mit Entwässerungsbohrungen





INFOBOX MONTAGE

Dieses Trampolin wird mit Eingrabrahmen zur einfachen Montage ohne Betonfundamente geliefert! Die Montage erfolgt durch Einlassen in eine bauseits erstellte Grube. Da es sich hierbei um reine GaLaBau-Arbeiten handelt, können wir Ihnen leider zu unseren Trampolinen keine werkseitige Montage anbieten!

Die Lieferung des Trampolins erfolgt komplett vormontiert (Maße und Gewicht siehe Seite 1), die Randplatten sind werkseitig bereits auf dem Rahmen aufgeklebt.

1. Grube ausheben
2. Sickerschicht 10 cm anlegen
3. Sprunggerät nun so anheben und mittig in der Grube platzieren (hier können auch Seile oder Gurte verwendet werden, um z.B. das Sprunggerät mittels Stapler oder Radlader zu platzieren)
5. Spalt zwischen Grube und Sprunggerät mit Teilen des Aushubs verfüllen und verdichten

Bitte beachten Sie, dass dies nur Montagehinweise in kurzer Form sind. Eine ausführliche Montage- und Wartungsanleitung ist bitte im Auftragsfall bei uns anzufordern!

Legende

- 2 Der Haken zum Aushängen der Sprungmatte liegt der Lieferung bei.
- 7 Die Lamellen sind auf einem Stahlseil aufgefädelt. Lamellen und Stahlseil lassen sich einzeln austauschen.

Alle Trampoline sind für die mittlere Sprunghöhe im unbeaufsichtigten Bereich geeignet, geprüft und zertifiziert gemäß DIN EN 1176!

Es gelten die AGB der Tri-Poli oHG, einsehbar unter www.tri-poli.de, technische Änderungen vorbehalten.

INFOBOX:

zur neuen Norm
DIN EN 1176-1:2017-12 | 4.2.16

: Bei Trampolinen mit Sprungmatten bis 1,44 m² besteht die Möglichkeit, diese als Gerätegruppen zu platzieren. Dies ist im Einzelfall mit der prüfenden Stelle abzuklären.

